

C61

工业级智能手持终端

配件指南



标配

适配器



PWR-C61-5V2A-CN



PWR-C61-5V2A-EU



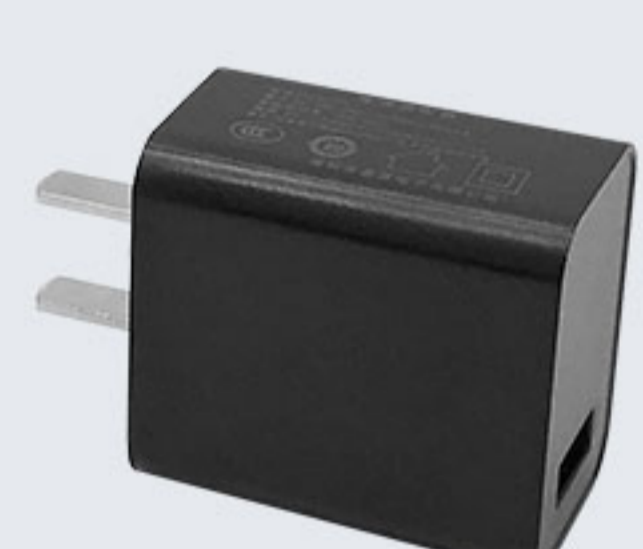
PWR-C61-5V2A-UK



PWR-C61-5V2A-US

中规/欧规/英规/美规等电源适配器，100-240V输入，5V2A输出，与数据线DC-BK-TypeC配套使用

快充适配器



PWR-18W-CN



PWR-18W-EU



PWR-18W-UK



PWR-18W-US

中规/欧规/英规/美规等快充电源适配器，100-240V输入，5V3A/12V1.5A/9V2A输出，与数据线DC-BK-TypeC配套使用

备注：普通适配器与快充适配器二选一

数据线



DC-BK-TypeC
1.0米type-C转USB数据线

电池



BTRY-C61-67MA
6700mAh锂电池，3.8V电压输出

选配

充电底座及配套适配器



CRD-C61-MBC
主机电池2充，与适配器DCPWR-12V2A-XX
配套使用



CRD-C61-PBC
手柄电池2充，与适配器DCPWR-12V2A-XX
配套使用



CRD-C61-INS



CRD-C61-RBC



CRD-C61-RBCE

CRD-C61-RBC/CRD-C61-RBCE
主机单充，含主机适配组件CRD-C61-INS，与适配器DCPWR-12V2A-XX
配套使用。
CRD-C61-RBCE是CRD-C61-RBC的增强版，支持TypeC、RJ45网口，支持
与电脑同步，支持有线网络。
当给带保护胶套设备充电时，请提前移除主机适配组件。



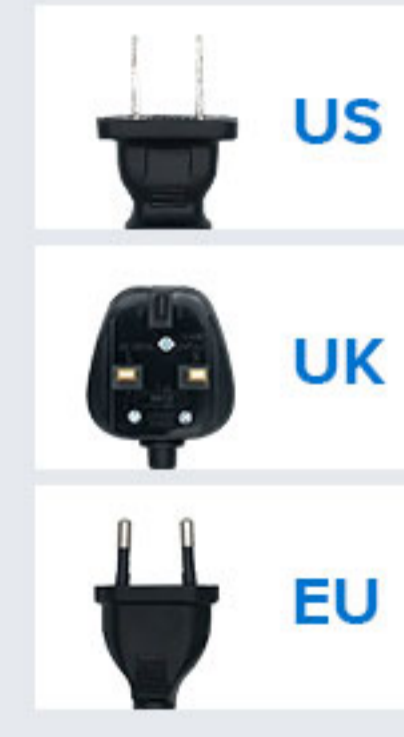
CN

UK

EU

US

DCPWR-12V2A-XX
中规/欧规/英规/美规等DC适配器，100-240V输入，12V2A输出



CRD-MCB
四联底座座，支持安装4个各类座充，与适配器DCPWR-12V5A-XX配套使用。
按照负载均衡原则，推荐组合如下：
1. 4 x 主机单充
2. 3 x 主机单充 + 1 x 主机电池2充
3. 2 x 主机单充 + 1 x 主机电池2充 + 1 x 手柄电池2充

手柄背夹



RB-C61-PS
手柄背夹，手柄按键可用于条码
触发，选配手柄电池



BTY-C61-PB
手柄电池，5200mAh

保护胶套



RB-C61-RR
保护胶套，支持充电底座
CRD-C61-RBC/CRD-C61-RBCE，与
腕带可以共存

腕带



RB-C61-HS
腕带

